



Mariana del Hoyo  
 Expande Tu Conciencia  
 Centro Holístico  
 Cusco - Perú

## RASTREO Y AJUSTE DE COLUMNA VERTEBRAL BIOMAGNETISMO

La columna vertebral merece un capítulo aparte según mi experiencia en el abordaje de la terapia de Par Biomagnético, ya que de ella, entre otras funciones, parten inervaciones a cada órgano del cuerpo.

Si bien en los protocolos de biomagnetismo existen ya pares biomagnéticos preestablecidos para ciertas patologías y patógenos también podemos tratar disfunciones, emociones localizadas, energía atrapada, etc, cada persona puede necesitar, según su dolencia, uno o más pares o combinaciones especiales para ella. También en casos de escoliosis resulta muy útil la combinación de imanes que se van colocando según las necesidades de cada consultante, es importante entender que se puede necesitar más de un rastreo en una misma sesión.

El alcance se extiende a las inervaciones y los órganos respectivos, y en algunos casos las polaridades van en puntos en la columna y en el órgano que inerva.



**El procedimiento es el siguiente:**

Se recomienda realizar un rastreo completo de Par Biomagnético al paciente y posteriormente abordar la columna vertebral, preguntamos de manera clara mediante kinesiología.

**¿Necesitas un rastreo de columna vertebral?**

En caso de ser afirmativa la respuesta, con la intención firme buscamos la combinación.

**Ej: ¿Polo negativo en una cervical, torácica (dorsal), lumbar, sacro, coxis?**

Buscamos en la vertebra exacta donde necesita el polo negativo rastreando una por una. Para eso vamos visualizando que ponemos un imán de polo negativo en cada vertebra y constatamos el acortamiento con los pies.

Supongamos que nos dio un SI en la cervical 2, entonces confirmamos preguntando claramente.

**¿Polo negativo en cervical 2?** y nos aseguramos que detectamos la vertebra exacta viendo una respuesta contundente en el acortamiento o elongamiento del pie. Nivelamos los pies y preguntamos:

**¿Necesitas un polo positivo en otra parte de la columna vertebral? ¿En un órgano? ¿En otra parte del cuerpo?** Supongamos que nos da un "SI" en otra vertebra, (podría también dar un "NO" y quedaría la carga monopolar en la zona)

Continuamos:

**Ej: ¿Polo positivo va en una cervical, dorsal, lumbar, sacro, coxis?**

Supongamos dio un SI en sacro. (el sacro tiene cinco subdivisiones) preguntamos, sacro 1, sacro 2, sacro 3, sacro 4, sacro 5) supongamos nos dio un si en sacro 2

**Ej. Preguntamos de manera clara ;**

**¿necesitas despolarizar cervical 2- sacro 2?**

de ser afirmativa la respuesta, encontramos el par biomagnético especial para esa persona.

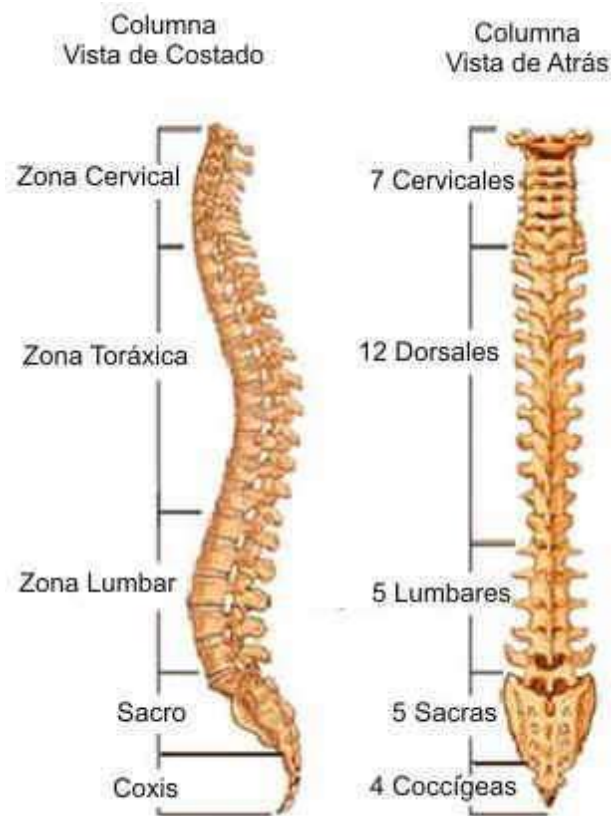
Colocamos el polo negativo REVISAMOS ACORTAMIENTO DEL PIE, Y FINALMENTE IMPACTAMOS EL POSITIVO, Y VOLVEMOS A REVISAR QUE ESTÉN EMPATADOS O IGUALES LOS PIES PARA CONFIRMAR LA CORRECTA IMPACTACIÓN DEL PAR BIOMAGNÉTICO.

**Volvemos a preguntar: ¿Necesitas otro rastreo de columna vertebral?**

procedemos como en el ejemplo anterior.

Hay que tener en cuenta que en algunos casos va a pedirnos impactar una vertebra y un órgano, de ser así debemos rastrear cual órgano es la resonancia, muchas veces hay disfunción por alteración en la inervación de la columna vertebral.

Finalmente preguntar cuantos minutos deben permanecer los imanes para completar el tratamiento.



Las técnicas, procedimientos y toda la información contenida en esta publicación solo tiene el propósito de divulgar y facilitar la investigación de esta terapia complementaria. La autora no está dando asesoramiento, diagnósticos o prescripciones directas o indirectamente. La autora no se responsabiliza de los errores, omisiones y consecuencias que pudieran derivarse de la aplicación de la información contenida, por esta misma razón no se emite ninguna garantía formal o implícita, ni de cualquier otro tipo sobre el uso o aplicación de la información contenida. Igualmente se informa que este material se edita con el propósito de dar a conocer e informar esta terapia alternativa y complementaria no invasiva, que utiliza campos magnéticos de mediana intensidad, por lo tanto, la total responsabilidad recae en quien aplique lo descrito en esta publicación.



Busca los videos explicativos en  
 Youtube y Facebook:  
 Mariana del Hoyo Expande Tu Conciencia  
[marianadelhoyo.com](http://marianadelhoyo.com)